

Sensors for Steel Mills



We keep cool when it's hot



Das Programm - das Unternehmen

Automatisierte Prozesse in Stahl-,
Walz- und Hüttenwerken benötigen
für ihre Steuerung Informationen über
Materialpositionen.
Für diese Aufgabe entwickelt und
fertigt Proxitron seit über 20 Jahren
Sensoren.



Robuste Seriengeräte, die weltweit
den extremen Bedingungen ihrer
Umgebung standhalten, sind das
Ergebnis partnerschaftlicher
Zusammenarbeit mit Anlagenbauern
und Betreibern.
Innovationen dieser Branche und
hohes Qualitätsbewußtsein sind
Herausforderungen, denen wir uns
täglich stellen.

Der Sensor im Warmbereich heißt Piros

Piros Infrarot-Sensoren und Piros
Lichtschranken sind optoelektronische
Sensoren zur Materialverfolgung in
Warmwalzwerken.

Piros Infrarot-Sensoren reagieren auf
die vom warmen Gut emittierte
Strahlung und wandeln diese in ein
elektrisches Ausgangssignal um.
Sie erkennen das warme Material vor
dem kälteren Hintergrund.

Piros Lichtschranken bestehen aus
Sender und Empfänger, wobei das
Objekt die Strahlung unterbricht
(Einweg- oder Reflex-Lichtschranke)
oder reflektiert (Lichttaster).
Ein typischer Einsatz ist die
Materialverfolgung im Ofen.

Das vollvergossene Edelstahlgehäuse
schützt eine robuste Elektronik, deren
Signalverarbeitung den jeweiligen
Verhältnissen angepaßt werden kann.
Umfangreiche Optionen und
Zubehöre sichern angepaßte
Lösungen.

Für Anwendungen mit erhöhter
Umgebungstemperatur stehen
Ausführungen mit Kühlmantelgehäuse
oder Lichtleitkabel zur Verfügung.

"Keep cool !" Induktiver Näherungsschalter

Dem klassischen Sensor zum
Erfassen metallischer Objekte wird es
leicht zu heiß im Stahlwerk. Proxitron
bietet Lösungen, diese Schwäche zu
vermeiden:

- mit Schaltabständen bis zu 200 mm
werden Distanzen erreicht, die
mechanische oder thermische
Zerstörung verhindern.
- Teflon-Gehäuse mit
Kühlwasseranschluß widerstehen
höchsten Temperaturen
- Näherungsschalter für
Umgebungstemperaturen bis
175 °C ermöglichen völlig neue
Anwendungen.
- Die integrierte Temperaturmessung
signalisiert das Erreichen einer
unzulässigen Umgebungs-
temperatur.





New sensors learn and know more

The knowledge about production processes continues to become more complex and the distribution of tasks between the sensor devices and the PLC systems less clearly defined. To produce repeatable signals sensors with clear definitions are required. That is why we communicate with plant engineers and operators. The result is sensors that know their surroundings and can learn them as required: either in the teach-in mode or in a continuous learning process. Modular design of the sensors allows individual process programs to be programmed.

Proxitron and Piros are trademarks for wide fields of application ...

Mechanical engineers and plant engineers working in shipbuilding and process manufacturing, and in the chemistry, automotive and food industries put their trust in the innovation and quality provided by Proxitron sensors:

- Piros infrared sensors
- inductive proximity switches
- inductive sensor strips
- ring sensors
- inductive analogue sensors
- capacitive proximity switches
- flow sensors to monitor flow based on the calorimetric principle
- numerous customized solutions

... Used worldwide

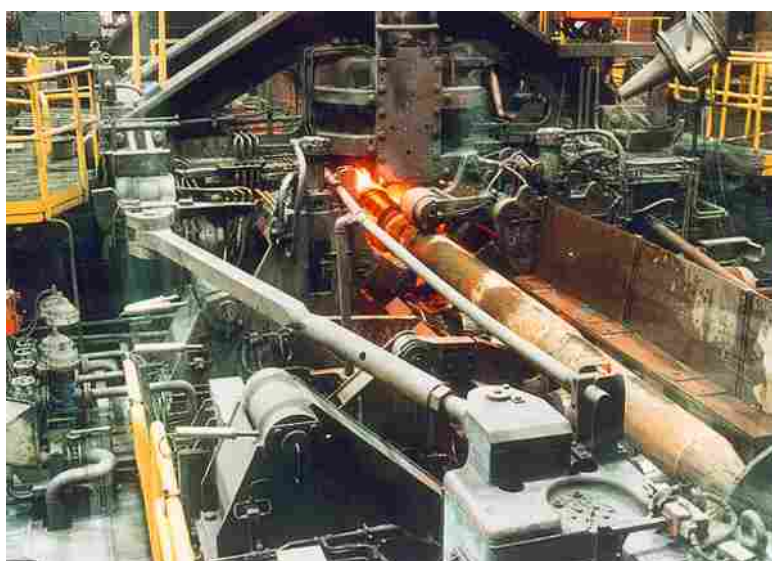
All over the world, wherever sensors made by Proxitron are being used, you can find people to talk about them.

For example, at:

Acindar, Siderca (Argentina)
 ANSDK (Egypt)
 Cockerill-Sambre (Belgium)
 CSN, Mannesmann (Brazil)
 Nova Hut (Czech Republic)
 Anshan, Baotou, Kangwon (China)
 B.E.S., BSW, Dillinger Hüttenwerke,
 Europipe, ISPAT, Mannesmann,
 Thyssen Krupp, (Germany)
 ISPAT, Steel Authority (India)
 Arvedi, Dalmine, Ilva, Riva (Italy)
 Hylsa (Mexico)
 SSAB (Sweden)
 Inchon, Posco (South Korea)
 Sahaviriya (Thailand)
 Corus (Great Britain/The Netherlands)
 Ipsco (USA).

Well-known equipment manufacturers rely on the Proxitron and Piros trademarks.

Please ask for our reference lists



- Piros light barriers**
- Piros compact infrared sensors**
- Piros infrared sensors with fibre optic cable**
- Inductive proximity switches with up to 60 mm sensing distance**
- Inductive proximity switches with over 60 mm sensing distance**
- Inductive sensor strips and surface switches**
- Inductive ring sensors**
- Inductive analogue sensors**
- Capacitive proximity switches**
- Air-flow indicators**
- Flow indicators**

Please check your field of interest and fax this page to us.

804 - 359 - 9199

You can also find us in the internet at:

www.proxitron.de

I am interested in your products. Please send me information on the products checked above.

Company _____

Street _____

City, State _____

Zip Code _____

Name _____

Tel _____



Proxitron

SENSORS FOR AUTOMATION

**Distributed by
Consero, Inc.
Westwood Avenue, Suite 112
Richmond, VA 23230
TEL. 800 - 777 - 3539
FAX. 804 - 359 - 919
info@conseroinc.com
wwwconseroinc.com**